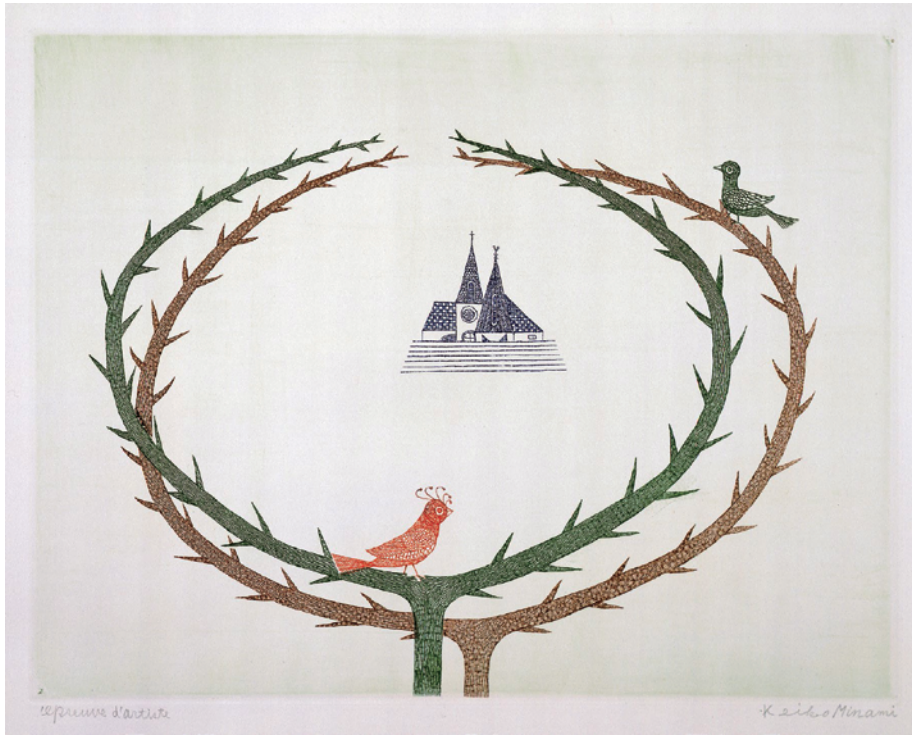


南桂子銅版画展 - 春

会 期
3.9 ◆ → 5.19 ◆

Musée Hamaguchi Yozo : Yamasa Collection

MINAMI Keiko Exhibition 2024



1. 《春》 1971年 エッチング、サンドペーパー 28.4×36.5cm

花もみどりも小鳥も、
歌いだしました。

銅版画家・南桂子（1911-2004）は富山県に生まれ、高等女学校時代から絵画や詩作を試み、のちに20世紀を代表する銅版画家となる浜口陽三との出会いをきっかけに、1953年に渡仏、銅版画の世界で作品を作り続けました。

南桂子の作品は、透明感のある色で溢れています。緑色1つにとっても、生命力溢れる木の緑や、あたたかな背景の緑など細部まで気配りを感じます。

草木の芽吹く季節、優しい色彩の作品を中心に約50点展示します。

移りゆく世界の中で変わらない色をゆっくりとご鑑賞ください。

展覧会概要

展覧会名_2024年ミュゼ浜口陽三・ヤマサコレクション コレクション展
南桂子銅版画展 - 春

会 期_2024年3月9日(土)~5月19日(日)

開館時間_11:00~17:00(土日祝10:00~/最終入館16:30)

ナイトミュージアム_第1・第3金曜日は20:00まで開館、最終入館19:30
(3月15日、4月5日、4月19日、5月3日、5月17日)

入館料_大人 600円/大学・高校生 400円/中学生以下 無料

休館日_月曜日(但し祝日の4月29日、5月6日は開館)、
4月30日(火)、5月7日(火)

◇当館はぐるっとパスに参加しています。

美術館概要

ミュゼ浜口陽三・ヤマサコレクション

〒103-0014 東京都中央区日本橋蛸殻町1-35-7

Tel_03-3665-0251

Mail_musee@yamasa.com

HP_https://www.yamasa.com/musee/

アクセス

東京メトロ半蔵門線[水天宮前]3番出口そば

東京メトロ日比谷線[人形町]A2出口徒歩8分

都営地下鉄浅草線[人形町]A5出口徒歩10分

首都高速箱崎1C[浜町出口]から600m

または[清洲橋出口]から450m

■掲載情報の詳細は、広報担当の下澤までお問合せください。
Tel_03-0665-0251 Mail_musee@yamasa.com



2. 《少女と小鳥の木》1967年
エッチング、ソフトグラウンドエッチング、サンドペーパー 36.5×28.2cm



銅版画メゾチント体験教室

1回の実習で製版から刷りまで行い、ポストカードサイズの作品を完成させます。
初めての方でも無理なくご参加いただける、初心者向けの教室です。

【講師】江本 創 (アーティスト)

【日時】3/24(日) 午前の部/10:00 -13:00
午後の部/14:00 -17:00

【参加費】2000円+入館料【定員】各回10名

【持ち物】12×7.5cmの下絵、汚れてもよい服装またはエプロン

【お申込】3/9(土) 12:00より電話にて受付

銅版画(ドライポイント)でつくる小さなしおりづくり

ドライポイントはペンのように細く、にじんだ線が特徴の技法です。
銅版画の魅力あふれる小さなしおりを制作します。

【講師】東尾 文華 (版画家)

【日時】4/21(日) 午前の部/10:00 -11:30
午後の部/12:30 -14:00

【参加費】900円+入館料【定員】各回15名

【持ち物】5×4cmの下絵、汚れてもよい服装またはエプロン

【お申込】3/30(土)12:00より電話にて受付



3. 《鳥と花》1967年
エッチング、ドライポイント、サンドペーパー 31.9×29.7cm



4. 《羊飼いの少女》1959年 エッチング、ドライポイント、ソフトグラウンドエッチング、サンドペーパー 39.0×28.2cm



5. 《少女とシャボン玉》1981年 エッチング 35.2×28.4cm

