

# 南桂子展

Keiko MINAMI Exhibition 透き通る森

2022年

7/16

Sat.



10/23

Sun.



《かもめ》 1978年 32.0×28.5cm エッチング、サンドペーパー、紙

✕ 特別企画 ✕

「書かれない物語がひそんでいる絵」

小説家・小川洋子の選んだ

南桂子作品を会場の一角にて展示します。

## ミュージゼ浜口陽三・ヤマサコレクション

休館日 | 月曜日(ただし7/18、9/19、10/10は開館)、7/19(火)、9/20(火)、10/11(火)  
入館料 | 大人600円 大学・高校生400円 中学生以下無料  
開館時間 | 11:00~17:00(土日祝10:00~) 最終入館は閉館30分前  
※7/30(土)は16:30で閉館(イベントご予約の方のみ18:30より入館受付)  
♪ナイトミュージアム…会期中の第1・3金曜日(8/5、8/19、9/2、9/16、10/7、10/21)は  
20:00まで開館、最終入館19:30

銅版画家・南桂子(1911-2004)の静かな作品を展示します。

広がる空、澄み渡る風、水の輝き、

ひっそりとした透明な世界に、物語を見つけてください。

本展では、会場の一角にて、小説家・小川洋子氏が選んだ南作品

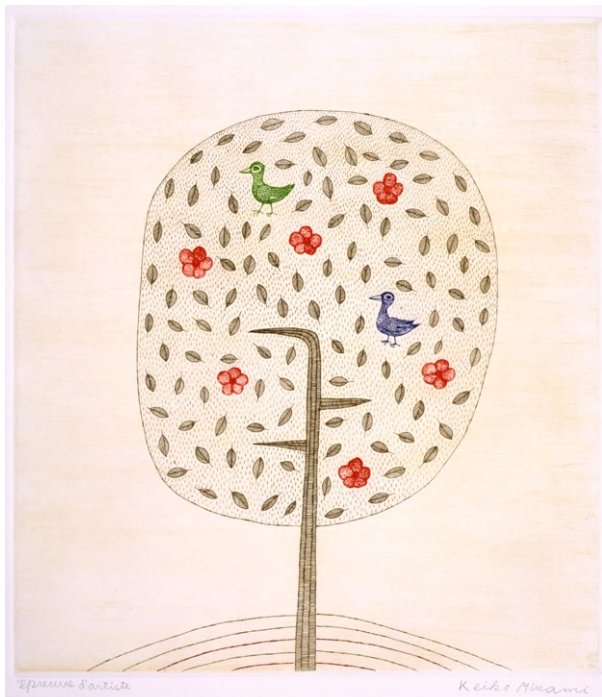
「書かれたい物語がひそんでいる絵」を展示します。

展示構成 南桂子作品約50点、  
浜口陽三作品約10点



《少女と青い鳥》 1971年 35.4×28.8cm  
エッチング、ソフトグラウンドエッチング、サンドペーパー、紙

南桂子 / 1911年富山県高岡生まれ。高等女学校時代から油彩画制作や詩作に親しみ、戦後、後に世界的な銅版画家となる浜口陽三に出会って銅版画のおもしろさを知りました。1953年にフランスに渡り、それから40年余り作品を制作し続けました。小鳥や少女、お城などをモチーフにした詩的な銅版画は、いまでも国内外で愛されています。



《木の中の2羽の鳥》 1984年 32.1×28.5cm エッチング、紙

特別企画

小説家・小川洋子

「書かれたい物語がひそんでいる絵」

小川洋子氏の小説には、いつも美しさに満ちた、

独自の静謐な作品世界があります。

葉の中の鳥、視線を合わせない少女…

小川氏の見た南桂子作品をお楽しみください。

小川洋子 / 91年「妊娠カレンダー」で芥川賞受賞。著書は『博士の愛した数式』『密やかな結晶』『葉指の標本』『猫を抱いて象と泳ぐ』『琥珀のまたたき』はじめ多数。近著に『遠慮深いうたたね』(河出書房)『小川洋子の作り方』(田畑書店編)『掌に眠る舞台』(集英社)など。多くの作品は世界各国で翻訳されている。



作品左:《森と塔》 1976年 34.3×28.5cm  
技法はいずれも エッチング、サンドペーパー、紙



作品右:《落葉》 1959年 38.8×27.9cm

Event 1 tico moon 演奏会「虹へ」

あたたかく透明感のある音色や楽曲をお楽しみください。



【出演】 tico moon(ティコムーン)  
ハープ奏者/吉野友加とギター奏者/影山敏彦によって結成されたデュオユニット。  
2021年11月に20周年記念アルバム『虹へ』をリリース。  
【日時】 7/30(土) 開場18:30、開演19:00(終演20:30予定)  
※当日は会場準備のため、16:30~18:30はご入場できません。  
【入場料】 3,000円(入館料込) 【定員】 60名  
【お申込】 6/30(木)12:00より電話にて受付

Event 2 色を楽しむ! モノタイプ版画ワークショップ

版の上にインクで絵を描いて紙に写しとる一点物の版画、モノタイプ。一枚(モノ)だけの作品は、絵画と版画、両方の魅力を持っています。1枚1枚新しい作品が生まれる瞬間をどうぞお楽しみください。

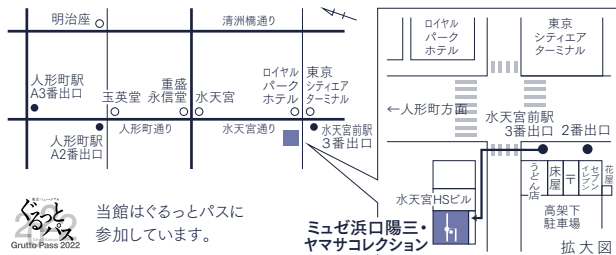


【講師】 北嶋勇佑(版画家)  
【日時】 8/27(土)  
〈午前の部〉10:30-11:45 〈午後の部〉13:00-14:15  
【参加費】 1700円+入館料 【定員】 各回15名  
【持ち物】 15cm×15cmの下絵、汚れても良い服装  
【お申込】 7/16(土)12:00より電話にて受付



ミュゼ 浜口陽三・ヤマサコレクション

〒103-0014 東京都中央区日本橋蛸殻町1-35-7  
Tel\_03-3665-0251 Fax\_03-3665-0257  
Mail\_musee@yamasa.com HP\_https://www.yamasa.com/musee/  
アクセス\_東京メトロ半蔵門線「水天宮前」3番出口そば  
東京メトロ日比谷線「人形町」A2出口徒歩8分  
首都高速箱崎IC[浜町出口]または[清洲橋出口]T-CAT駐車場前



Musée  
Hamaguchi  
Yozo  
Yamasa  
Collection