

蝶の行方展

南桂子生誕110年記念



《2人の少女と蝶》 1979年 エッチング、サンドペーパー 32.0×28.3cm 〔通期〕

前期 4.10 [土] → 6.6 [日]

後期 6.12 [土] → 8.9 [月・振休]

前後期で展示替があります

◆ 20世紀後半、フランスで抒情溢れる作品を制作した銅版画家、南桂子(1911-2004)の生誕110年記念展を開催します。

◆ 南桂子は、富山県高岡市に生まれ、高等女学校時代から絵画や詩作に親しみました。戦後、東京に出て油彩画を発表する中で、後に20世紀を代表する銅版画家となる浜口陽三と出会い、銅版画の魅力を知ります。1953年にフランスへ旅立ち、現地で版画を学んだ後は、鳥、お城、女の子など童話のようなモチーフと、静かな色合いの作品を制作し続けました。作品はユニセフやニューヨーク近代美術館のクリスマスカードに採用され、今もなお世界中の人々に愛され続けています。

◆ 本展は南桂子の作品を初期から晩年まで、銅版画を中心に約50点(前期後期で展示替あり)、浜口陽三の作品10点の構成です。このほか、南桂子が集めたアクセサリーの数々を紹介します。透き通った石のネックレスや不思議な形のブローチは、ひとつひとつが個性に溢れ、作家の感性を映しています。

◆ 広い空を飛ぶ蝶や鳥は、異国の地で作品を生み出し続けた作家自身を連想させます。現代の人々に心地よく寄り添い続ける線や色をゆっくりとご鑑賞ください。



展覧会概要

展覧会名	南桂子生誕110年記念「蝶の行方」展
会期	前期 4/10(土)～6/6(日) 後期 6/12(土)～8/9(月・振休)
開館時間	11:00～17:00(土日祝10:00～/最終入館16:30)
入館料	大人 600円/大学・高校生 400円/中学生以下 無料
休館日	月曜日(祝休日の場合は翌火曜、ただし5/4は開館) ※6/8～6/11は展示替のため休館いたします。

《ナイトミュージアム》会期中、第1・3金曜日(5/7、5/21、6/4、6/18、7/2、7/16、8/6)は20:00まで開館、最終入館19:30 ※4月は中止いたします。

最新の開館情報、イベントの予定は公式HPでご確認ください。

美術館概要

ミュゼ浜口陽三・ヤマサコレクション

〒103-0014 東京都中央区日本橋蛸殻町1-35-7

Tel_03-3665-0251

Fax_03-3665-0257

Mail_musee@yamasa.com

HP_ <https://www.yamasa.com/musee/>

アクセス

東京メトロ半蔵門線[水天宮前]3番出口そば

東京メトロ日比谷線[人形町]A2出口徒歩8分

首都高速箱崎IC[浜町出口]または[清洲橋出口]T-CAT駐車場前



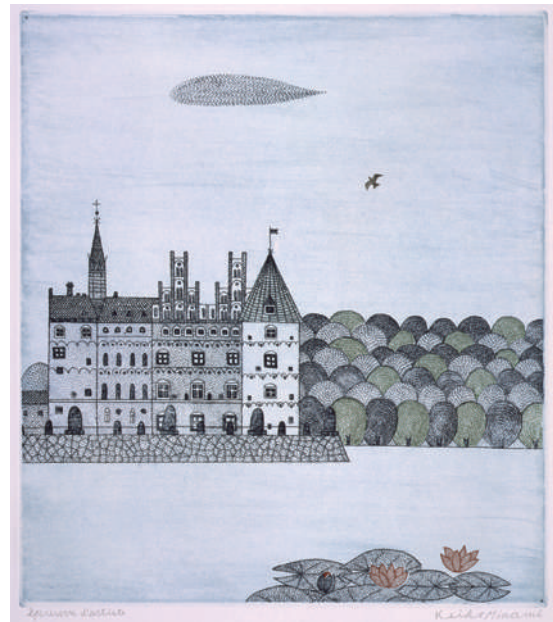
《街と6羽の飛ぶ鳥》 1963年
エッチング、ソフトグラウンドエッチング、スピットパイト、サンドペーパー
38.0×28.3cm (前期)



《蝶と水》 1963年
エッチング、ソフトグラウンドエッチング、サンドペーパー
34.0×29.2cm (後期)



《2人の少女と猫》 1969年
エッチング、サンドペーパー 32.4×28.8cm (前期)



《城と睡蓮》 1977年 エッチング、サンドペーパー
32.5×28.6cm (後期)

本展では、南桂子が身に着けていた個性豊かなアクセサリーをたくさん紹介いたします。



Event

イベントの詳細情報は随時HPにてお知らせいたします



Zoomで開催する オンラインイベント

「手描き友禅でつくる小さなハンカチ」

南桂子作品のモチーフに手描き友禅染めの代表的な工程である「色挿し」を簡易的なキットを用いて行います。色と線の表現を楽しみながら、オリジナルのハンカチを制作します。

講師 クワバラマキコ(手描き友禅職人/染め工房造舎)
 日時 5/16(日) 【午前の部】11:00-12:30 【午後の部】14:30-16:00
 参加費 2300円 定員 12名(各回6名)



イメージ



イメージ

「色と出会う絹のアクセサリ」

南桂子の作品からイメージした色の絹を使用し、絞り染め、型染めで繊細な模様のアクセサリを制作します。

講師 寺村サチコ(テキスタイルアーティスト)
 日時 6/12(土) 【午前の部】11:00-12:00 【午後の部】14:00-15:00
 参加費 2900円(送料込) 定員 12名(各回6名)



美術館にて開催のイベント

「きらめくガラスのお皿づくり」

ガラスの型に線刻する作業は版を彫ることに似ています。南桂子の繊細な世界を感じながら、ガラスのお皿の型に小さなレリーフを制作します。完成したお皿は、後日焼いてお届けします。

講師 小池志麻(ガラス作家)
 日時 7/24(土)、7/25(日)
 時間は両日ともに【午前の部】11:00-12:00 【午後の部】14:00-15:00
 参加費 3000円+入館料 定員 16名(各回4名)



イメージ

手製本で綴じる、蝶々のアートブック

本を開いた形は、蝶が羽を広げている様子に似ています。ページを蝶の羽に見立て、様々な色や質感の紙を組み合わせ、飾っても楽しめるアートブックに仕上がります。

講師 本間あずさ(製本家/「空想製本屋」店主)
 日時 8/1(日) 【午前の部】11:00-12:30 【午後の部】14:30-16:00
 参加費 700円+入館料 定員 10名(各回5名)

プレスリリースご担当者様

本展に関するお問い合わせは広報担当の下澤・七井までお願いいたします。
 TEL_03-3665-0251 FAX_03-3665-0257
 メール_musee@yamasa.com

