

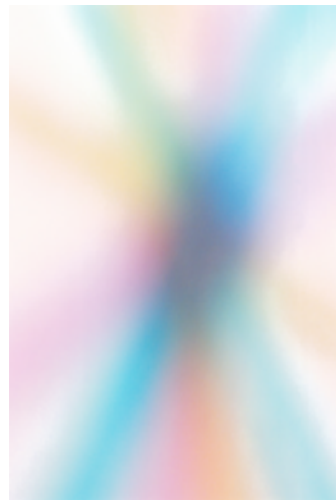


浜口陽三 濱田祐史 二人展

YOZO HAMAGUCHI

YUJI HAMADA

沈潜と蒸留



2021年

1月16日～4月4日

上／ 浜口陽三《赤い鉢と黒いさくらんぼ》
1968年 カラーメゾチント、紙 47.1×62.2cm
下／ 濱田祐史《R G B》より
Cine Still Film 50
Lomography Color Negative 800_01
2018年 クロモジェニックプリント

浜口陽三は、20世紀を代表する銅版画家の一人です。かつて印刷技術であったメゾチントを復活させ、さらに色彩を取り入れることで独自の芸術表現を確立しました。澄んだ色や微かな光を含む静謐な作品は、今日も世界中の人々を魅了しています。本展では、21世紀のデジタル社会に写真の可能性を問いかけ、偶発性を取り入れながら実験的な作品を発表する気鋭の写真家・濱田祐史を浜口陽三の銅版画と共に紹介します。柔らかな発想で新たな表現を拓ける濱田の写真は、浜口の作品にも通じます。色の三部作「C/M/Y」、「R G B」、「K」シリーズに加え、2020年制作の写真における色を考察した未発表作も公開します。浜口陽三の銅版画約25点、濱田祐史の写真約60点の構成です。

展覧会概要

展覧会名 __ 沈潜と蒸留 浜口陽三 濱田祐史 二人展

会期 __ 2021年1月16日(土) - 4月4日(日)

開館時間 __ 平日 11:00～17:00(最終入館16:30)

土日祝 10:00～17:00(最終入館16:30)

入館料 __ 大人600円 / 大学・高校生400円 / 中学生以下 無料

休館日 __ 月曜日

《ナイトミュージアム》会期中、第1・3金曜日(2/5、2/19、3/5、3/19、4/2)は20:00まで開館、最終入館19:30

最新の開館情報、イベントの予定は公式HPでご確認ください。

美術館概要

ミュゼ浜口陽三・ヤマサコレクション

〒103-0014 東京都中央区日本橋蛸殻町1-35-7

T E L __ 03-3665-0251 F A X __ 03-3665-0257

E m a i l __ musee@yamasa.com

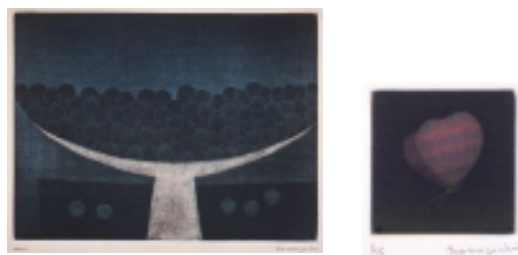
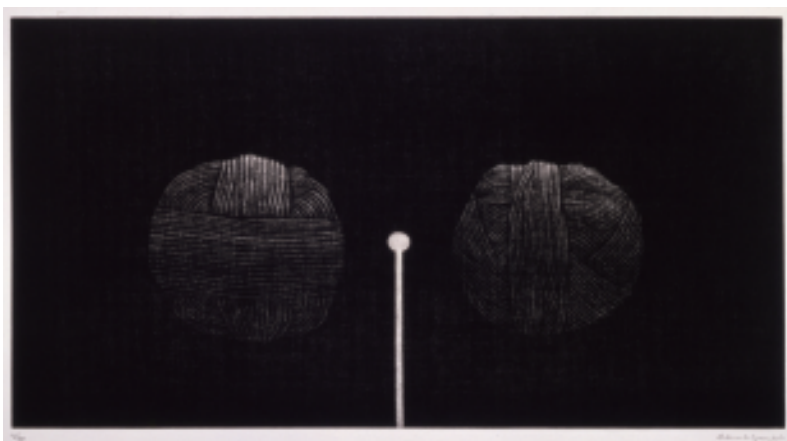
H P __ <http://www.yamasa.com/musee/>

アクセス __ 東京メトロ半蔵門線「水天宮前」3番出口そば

東京メトロ日比谷線「人形町」徒歩8分

首都高速箱崎I.C. [浜町出口又は] [清洲橋出口]

東京シティエアターミナル駐車場前

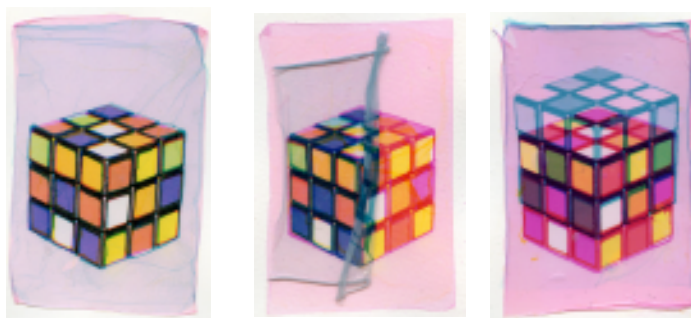
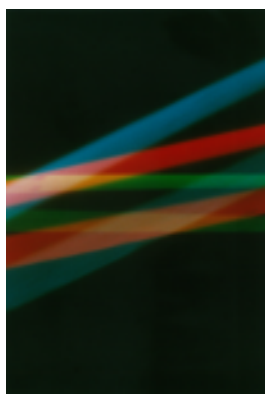


浜口陽三
左から／《Almost Symmetric》1994年 メゾチント、紙 26.3×49.5cm
《ぶどう》1954年頃 カラーメゾチント（二色刷り）、紙 14.5×19.5cm
《蝶》（版画集『Yozo Hamaguchi』6点組）1974年 カラーメゾチント、紙 4.6×4.7cm

浜口陽三

Yozo HAMAGUCHI

1909年和歌山県生まれ。1930年東京美術学校彫塑科を退学し、渡仏。油彩、水彩などを制作。1950年ごろから銅版画に本格的に取り組む、1953年末よりパリを拠点に制作。1955年頃、カラーメゾチント技法を開拓した。以後、東京国際版画ビエンナーレ、サンパウロ・ピエンナーレ等、数々のコンクールで大賞受賞。1981年にサンフランシスコに渡り、1996年帰国。2000年逝去。現在もエンサイクロペディア・ブリタニカの「メゾチント」の項目に、名前と作品が紹介されている。



濱田祐史
左から／《R G B》より Agfa Vista plus 400_01、Lomochrome Purple XR 100-400_03
2019年 クロモジェニックプリント 27.9×35.6cm
《C/M/Y_cube》より C/M/Y_cube_04、C/M/Y_cube_06、C/M/Y_cube_09
2015年 デジタルポラロイドトランスファー 18.0×13.0 cm

濱田祐史

Yuji HAMADA

1979年大阪府生まれ。2003年、日本大学芸術学部写真学科卒業。東京を拠点に活動し国内外で作品を発表。写真の原理に基づき概念を構築し、ユニークな技法で常に新しい試みを行う。主な個展に『K』、『R G B』、『C/M/Y』（PGI、東京）、『photograph』、『Primal Mountain』（GALERIE f5,6、ミュンヘン）がある。スイスのフォトフェスティバル Images（2014）、フランスのエクシ＝アン＝プロヴァンス・フォトフェスティバル（2015）などに参加。

プレスリリース
ご担当者様

掲載情報の詳細は広報担当の下澤・七井までお問い合わせください。

TEL 03-3665-0251 FAX 03-3665-0257

メール musee@yamasa.com