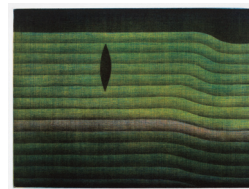
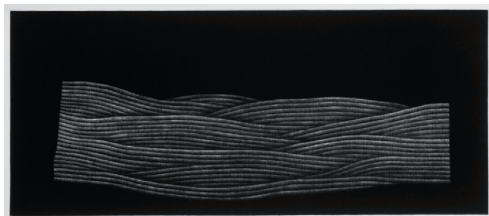
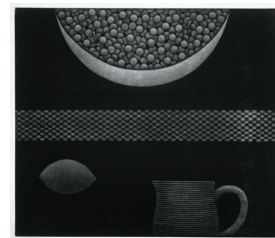
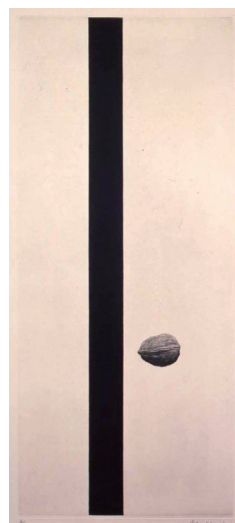


浜口陽三展 センス・モダン Sense modern

会期：2015年1月10日(土)～3月22日(日)

「メゾチントの巨匠」と呼ばれた浜口陽三(1909-2000)は、生涯でおよそ200点にのぼる版画を制作しました。1959年制作の『くるみ』は、ぼつんと浮かぶひとつのくるみと黒い帯のみの、非常にシンプルな構図で独特の緊張感を持つ作品です。『ポプラ』(1960)は、幾重にもなる緑の野原に、ポプラの木がシルエットで映ります。長らくパリで制作していた浜口の作品は、今なおモダンで美しく、その卓越したセンスに驚かされます。当時廃れていた銅版画メゾチント技法を独自に探求し、“目立て”に始まる手間のかかる作業を、気の遠くなるような精度、細やかさで重ねる事ができた、浜口ならではの表現と言えるでしょう。本展では、浜口の初めてのカラーメゾチント作品『うさぎ』の他、約60点を展示いたします。



左上 《うさぎ》 1954年 カラーメゾチント(2版2色刷り) 29.4×29.2cm / 左下 《野》 1985年 メゾチント 23.3×54.5cm
中央 《くるみ》 1959年 メゾチント 54.2×23.3cm
右上 《水差しとぶどうとレモン》 1957年 メゾチント 29.4×34.4cm / 右下 《ポプラ》 1960年 カラーメゾチント 19.5×26.7cm

展覧会概要

浜口陽三展 センス・モダン Sense modern

会期 | 2015年1月10日(土)～3月22日(日)

開館時間：11:00～17:00(土日祝 10:00～17:00 最終入館 16:30)

ナイトミュージアム | 第1・3金曜は20:00閉館 / 最終入館 19:30

入館料 | 大人 600円 大学・高校生 400円 中学生以下 無料

休館日 | 月曜日(1/12 祝日開館、翌火曜休館) ※休館日、開館時間等は都合により変更する場合がございます。

※展覧会名「センス・モダン Sense modern」は造語です。

ナイトミュージアム 第1・3金曜夜8時まで開館

お仕事帰り、学校のあとにもゆっくり美術館を楽しんでいただけるよう、本展覧会中、第1・3金曜日は20:00まで延長して開館します。最終入館、カフェL.O.ともに19:30です。

開催日：1/16、2/6、2/20、3/6、3/20 の5日間

展示資料より

— e. e. カミングス夫妻から贈られたベルソー —

浜口は、アメリカの詩人、e. e. カミングス (1894—1962)^{*1}と親交がありました。

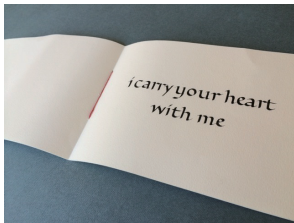
メゾチントに欠かせない道具“ベルソー”を浜口が初めて見たのは、終戦後にカミングス夫妻から送ってもらった時だと、浜口本人が後に語っています。このベルソーの他、愛用の道具を多数展示します。

^{*1} 実験的なスタイルの詩人で、
今も世界中に支持されている。
画家、劇作家としても活動。

— カメラコレクションとモチーフ写真

カメラ愛好者でもあった浜口は、沢山のカメラとともに、浜口自身が撮影した果物や野菜の写真を残しています。フェンネル（ういきょう）、レモン、さくらんぼ、西瓜などの浜口の作品によく登場するモチーフもあり、中には版画作品の構図に近い形で撮影されたものもみられます。浜口のカメラコレクションとともに展示します。

イベント



ワークショップ

e. e. カミングスの詩を書く、カリグラフィー講座

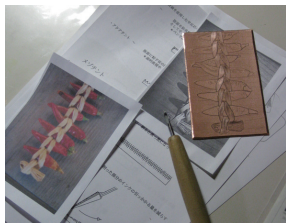
カリグラフィー用のインクとペンを使って e. e. カミングスの詩の一部を書きます。清書した作品は表紙をつけ、糸で綴じて冊子に仕上げます。

講師 | 三戸美奈子 (カリグラファー)

日時 | 2015年3月7日 (土)

午前の部 10:30 ~ 12:30 午後の部 14:00 ~ 16:00 ※定員: 各回 12名
参加費 | 入館料 + 1500円 (道具、材料費込み ※価格は予定)

持ち物 | 筆記用具 申込方法 | 1月15日 11:00よりお電話にて受付開始 (先着順)



モノクロームメゾチント体験教室

1回の実習で製版から刷りまでを行ない、ポストカードサイズの作品を完成させます。初めての方でも無理なく参加いただける、初心者向けの教室です。

講師 | 江本創 (アーティスト)

日時 | 日程調整中 14:00 ~ 17:00 ※定員: 18名

参加費 | <<初心者コース>> 入館料 + 1800円 (材料費込み)

<<経験者コース ※当館のメゾチント教室に参加された事がある方>>

入館料 + 500円 (メゾチントプレート代別途 1000円)

持ち物 | 下絵 (サイズ 12×7.5cm)、汚れても良い服装またはエプロン

申込方法 | 1月15日 11:00よりお電話にて受付開始 (先着順)

プレスリリースご担当者様へ

ぜひ展示会にお越し下さい。あわせてご取材いただけますと幸いです。

作品画像をご希望の際は、お申し付けください。

お問い合わせは広報担当の新田までお願いします。

ミュゼ浜口陽三・ヤマサコレクション

〒103-0014 東京都中央区日本橋蛸殻町 1-35-7

Tel : 03-3665-0251 Fax : 03-3665-0257 Mail : musee@yamasa.com

HP : <http://www.yamasa.com/musee/>

アクセス : 東京メトロ半蔵門線 [水天宮前] 3番出口そば 東京メトロ日比谷線 [人形町] A2 出口徒歩 8分
首都高速箱崎 I.C [浜町出口] または [清洲橋出口] 東京シティエアターミナル駐車場前