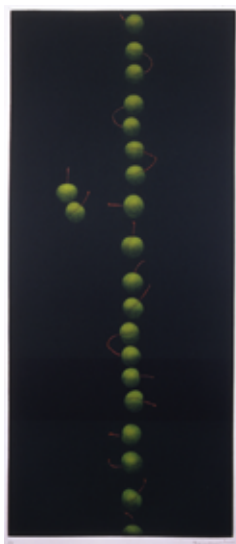
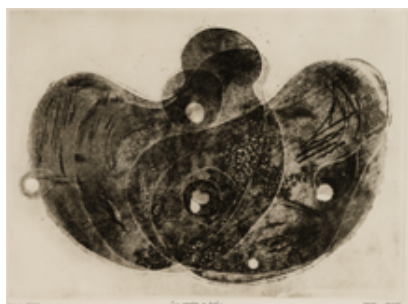


2014年春の企画展

1/25(土) — 4/20(日)



絶対のメチエ 名作の条件

ヴォルス

エゴン・シーレ

オディロン・ルドン

加納光於

川田喜久治

北川健次

駒井哲郎

斉藤義重

ジャン・フォートリエ

ジョルジュ・ルオー

デイヴィッド・ホックニー

ドナルド・サルタン

長谷川潔

浜口陽三

フリードリヒ・メクセペル

(50音順)

絶対の メチエ 名作の 条件



オディロン・ルドン「賭博師」
1879年 26.7cm×19.2cm リトグラフ



長谷川潔
「花（切り子ガラスに挿したアネモネと草花）」
1944-45年 25.1cm×18.4cm アグアチント



ヴォルス「暗い街」
1955年 12.9cm×8.0cm
ドライポイント



川田喜久治「地獄の入口」
1969年 22.2cm×33.2cm
ゼラチンシルバープリント、セレン調色



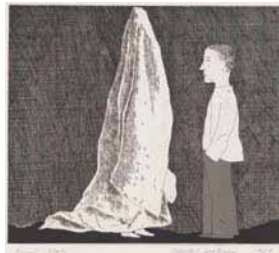
浜口陽三「西瓜」
1981年 23.3cm×54.1cm カラーメゾチント



北川健次「廻廊にて—Boy with a goose—」
版画集『Element—回廊を連れゆくアポロニウスの門』より
2007年 38.0cm×28.5cm
フォトグラビュール



駒井哲郎「小さな幻影」
1950年 4.9cm×12.3cm
サンドペーパーによるエッチング、エッチング



デイヴィッド・ホックニー
“THE SEXTON DISGUISED
AS A GHOST”
「6つのグリム童話」より
1969年 17.5cm×20.2cm
エッチング
©DAVID HOCKNEY;
COLLECTION THE
DAVID HOCKNEY FOUNDATION

〔作品・表〕上から時計まわりに

- ▶ 駒井哲郎「La conception du fruit (果実の受胎)」
1959年 26.4cm×36.0cm
サンドペーパーによるエッチング、ドライポイント
- ▶ オディロン・ルドン「光の横顔」
1886年 33.8cm×24.2cm リトグラフ
- ▶ 北川健次「肖像考—Face of Rimbaud」
版画集『反対称／鏡／蝶番—夢の通路
Véro-Dodatを通り抜ける試み』より
2004年 38.0cm×28.5cm フォトグラビュール
- ▶ 浜口陽三「Twenty-Two Cherries e.e.cummings Suite」
1988-91年 54.6cm×23.8cm カラーメゾチント
- ▶ 加納光於「星・反芻学」
1962年 44.5cm×42.5cm インタリオ

時代の淘汰を越えて、なおもイメージの強い鮮度を放つ名作の数々。それらの名作と称される作品群を見ていくと、そこには共通して、確かな技術に支えられたメチエ (métier) の宿りと、その核ともいえるマチエールの豊かな肌合いが見てとれます。しかし美術の分野に限らず、例えば音楽・写真・文学などに目を向けると、そこにも各々のマチエールというものがある事に気がかされます。

斯くして見ると、マチエールという言葉には、〈作品の表象に現われる物質感〉という単なる意味を超えて、実は〈芸術とは何か〉〈作品とそれを見る人との交感とは何か〉という根源にもつながる、興味深い、ミステリアスな思索の〈鍵〉さえも孕んでいるように思われます。本展は、銅版画の名作を中心として、シルクスクリーン、写真等におけるクオリティーの高い作品を併せて展示しながら、メチエとは何か、マチエールとは何かという問題に迫ります。

この企画展は、銅版画・オブジェ・写真・詩・美術評論など幅広い表現活動をされている北川健次氏を顧問にお迎えし、美学者の谷川渥氏、コレクターの方々のご協力を得ながら実現しました。世界的に評価された浜口陽三の銅版画をはじめ、東西の近代、現代の作品約50点を一堂に展示いたします。

2014年春の企画展 1/25(土) — 4/20(日)

〔開館時間〕 11:00—17:00 (土日祝は 10:00 開館、最終入館 16:30)

〔休館日〕 月曜日

〔入館料〕 大人 600円 (500円) 大学・高校 400円 (300円) 中学生以下無料

() は 20 名以上の団体料金

※休館日、開館時間、出品作品等は都合により変更する場合がございます。

ミュージゼ 浜口陽三・ヤマサコレクション

〒103-0014 東京都中央区日本橋蛸殻町 1-35-7

Tel: 03-3665-0251 Fax: 03-3665-0257

e-mail: musee@yamasa.com HP: <http://www.yamasa.com/musee/>

アクセス＝東京メトロ半蔵門線「水天宮前」3番出口そば/東京メトロ日比谷線「人形町」A2出口徒歩8分
首都高速箱崎 I.C. 浜町出口又は清洲橋出口 東京シティエアターミナル駐車場前

